

Situace 1

Legenda:

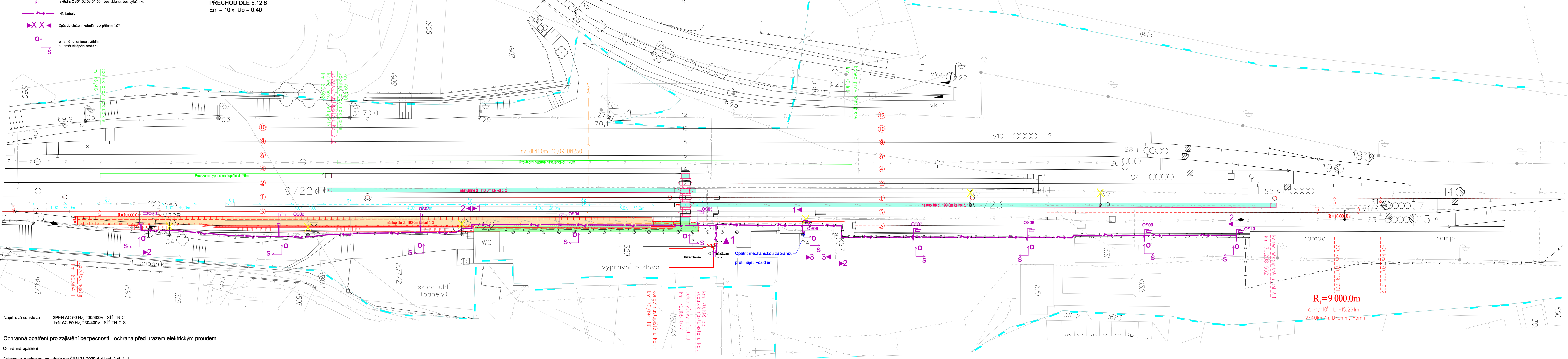
- svidlo SHC 250W, třída II, sklopný stožár 12m
- svidla OS06.07.08.09.10 - budou nakloněná 10° a opatřena 0,75m výložníkem
- svidla OS01.02.03.04.05 - bez sklonu, bez výložníku
- NN kabely
- Způsob uložení kabelů - viz příloha č.07
- o - směr orientace svidla
- s - směr stápnění stožáru

Zatřídění osvětlovaných prostor:

NÁSTUPIŠTĚ DLE 5.12.8
Em = 15lx; Uo = 0,40

PŘECHOD DLE 5.12.6
Em = 10lx; Uo = 0,40

žst. Hanušovice



Napětová soustava: 3PEN AC 50 Hz, 230/400V, síť TN-C
1+N AC 50 Hz, 230/400V, síť TN-C-S

Ochranná opatření pro zajištění bezpečnosti - ochrana před úrazem elektrickým proudem

Ochranná opatření:

Automatické odpojení od zdroje dle ČSN 33-2000-4-41 ed. 2 čl. 411:

- základní ochrana je zajištěna základní izolací živých částí, nebo překážkami, nebo kryty, s souladu s přílohou "A"
- ochrana při poruše je zajištěna ochranným pospojováním a automatickým odpojením v případě v případě poruchy v souladu s 411.3 až 411.6



ČÍSLO SOUPRAVY:		
PO PŘIPOMÍNKOVÉM ŘÍZENÍ		
REVIZE Č.	DATUM	ZMĚNA

MCO MORAVIA CONSULT Olomouc a.s.
LEGIONÁŘSKÁ 8, 772 00 Olomouc

tel.: +420 585 570 444
fax: +420 585 570 412
e-mail: moravia@moravia.cz
http://www.moravia.cz

OBJEDNATEL SZDC Správa železniční dopravní cesty, státní organizace		
HLAVNÍ INŽENÝR PROJEKTU	ING. PETR JEMELKA	ŘEDITEL MORAVIA CONSULT Olomouc a.s.
ODPOVĚDNÝ PROJ. OBJ., PS	ING. RADIM CHRÁSTEK	KONTROLOVAL
ING. RADIM CHRÁSTEK	ING. RADIM CHRÁSTEK	ING. MARTIN MNOŽIL
KRAJ: OLOMOUCKÝ	POVĚŘENÝ OÚ: HANUŠOVICE	OBEC: HANUŠOVICE
"Rekonstrukce koleje č.1 a 3 v žst. Hanušovice"		ZAK. ČÍSLO MCO 12 - 030 - 231- PS
		ÚČEL PROJEKT STAVBY
		DATUM ŘÍJEN 2012
		FORMÁT 6 x A4
SO 4 Žst. Hanušovice, úprava osvětlení		MĚŘITKO 1:500
Situace 1		ČÁST POR.Č. E.3 02